

PORTES D'ENTRÉE

GAMME
classic pros

ALUMINIUM CONTEMPORAIN | GAR

Dormant : standard, sur mesure, rénovation
> Nous consulter

KAY
H.215 x 90 cm

- | Ouvrant monobloc de 75 mm
- | Paumelle 3D, antidégondage
- | Serrure type à crochet 6 points
- | Barillet sécurité 5 clefs
- | Seuil anodisé 16,5 mm à rupture de pont thermique

Coefficient Ud < 1,20
Définit la performance de l'isolation thermique de votre porte

Serrure à crochet = + de sécurité, + de solidité

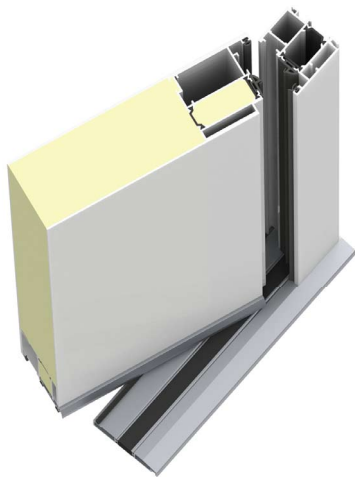
Coloris
Impression des coloris à titre indicatif

Blanc 9010 Anthracite 7016

Dormant 63 mm d'épaisseur

Serrure type à crochet
6 points de verrouillage

Seuil anodisé



POSSIBILITÉ ÉLIGIBLE AU CRÉDIT D'IMPÔT
Dans le respect des conditions de la loi en vigueur.



Contemporaines :

6 points de verrouillage / Barillet sécurisé 5 clefs / Dormant 63 mm / Ouvrant monobloc 75 mm / Seuil anodisé 16,5 mm



LUNE
H.215 x 90 cm

Ud = 1,20



LAURE
H.215 x 90 cm

Ud = 1,20



FINE
H.215 x 90 cm

Ud = 1,20



DEBBY
H.215 x 90 cm

Ud = 1,20



SATURNE
H.215 x 90 cm

Ud = 1,20



COURBE
H.215 x 90 cm

Ud = 1,20

MENUISERIE EXTÉRIEURE

classic pros

PORTES
D'ENTRÉE